

# dati Ambito Isola Bergamasca

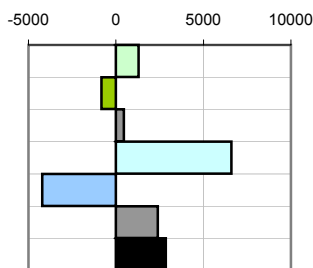
## Bilancio Demografico 2004

**Popolazione a inizio 2004** **115.357**

### Movimenti demografici 2004

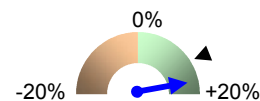
Nati	1.292
Morti	835
<b>Saldo Naturale</b>	<b>457</b>
Iscritti	6.598
Cancellati	4.206
<b>Saldo Migratorio</b>	<b>2.392</b>
<b>Saldo totale</b>	<b>2.849</b>

**Popolazione a fine 2004** **118.206**



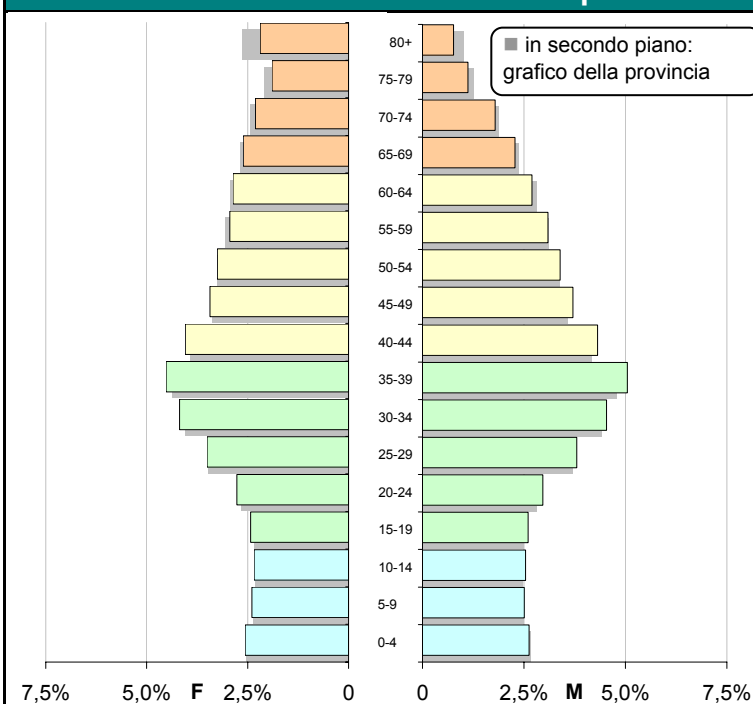
**Variazione della pop. in % rispetto al censimento 1991**

**+17,7%**



▼ Provincia: +12,4%

## Struttura per sesso ed età (inizio 2004)



### Alcuni indici compositi

#### Indice di vecchiaia

$$\text{area } \blacksquare / \text{area } \blacksquare \times 100$$

Corrisponde al numero di anziani ogni cento bambini. E' un indicatore del grado di ricambio della nuova generazione rispetto alle generazioni più anziane.

#### Tasso di popolazione attiva

$$\text{area } \blacksquare / \text{area } \blacksquare \times 100$$

Corrisponde al numero di lavoratori "anziani" ogni cento lavoratori "giovani". E' un indicatore del grado di ricambio della nuova generazione di lavoratori rispetto a quella più anziana.

#### Indice di carico sociale

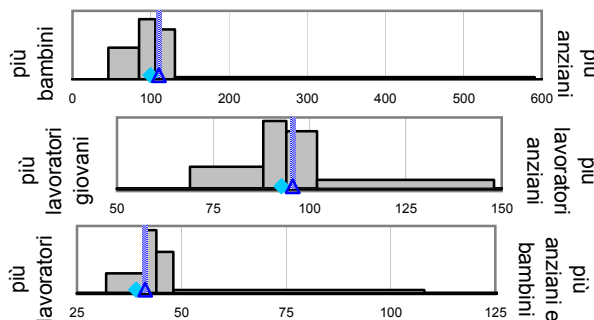
$$(\text{area } \blacksquare + \text{area } \blacksquare) / (\text{area } \blacksquare + \text{area } \blacksquare) \times 100$$

Corrisponde al numero di individui non ancora o non più in età lavorativa rispetto agli individui in età lavorativa. E' un indicatore del peso delle generazioni improduttive.

min e max nei Comuni dell'Ambito **Ambito** ◆ **Prov.** ▲

Indice di vecchiaia	65,2 / 162,6	99,9	110,4
Tasso di popolazione attiva	73,2 / 102,3	92,8	95,7
Indice di carico sociale	36,5 / 48,6	42,7	45,4

### distribuzione dei valori in provincia



## Presenza degli stranieri extracomunitari (fine 2004)

**Numero stranieri extracomunitari:** **6358**

min e max nei Comuni dell'Ambito **Ambito** ◆ **Prov.** ▲

% sulla popolazione resid.	2,6% / 8,5%	5,4%	5,9%
----------------------------	-------------	------	------

### distribuzione dei valori in provincia

